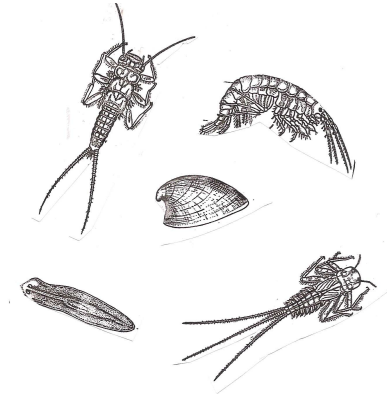


Erlebniswelt Wasser

SEHEN ERLEBEN VERSTEHEN



Erläuterung rund um das Thema Wasser, wie Wasserkreislauf, wie funktioniert eine Kläranlage und woher kommt unser Trinkwasser u.a. mehr

Im Anschluss Wanderung vom Hüttendorf dem nahegelegenen schönen naturnahen Bachlauf „Kleine Kyll“ mit praktischer Untersuchung und biologischer Gewässergütebestimmung



GANZTAGESVERANSTALTUNG

Dauer : ca. 6,5 – 7 Stunden

Preis : pro Person 16,0 EUR

HALBTAGESTOUR

Dauer : ca. 3,5 – 4 Stunden

Preis : pro Person 12,0 EUR

Mindestteilnehmerzahl 20 , 2 Freiplätze für Lehrer

**Dipl. Ing. (FH) Peter Pellmann
Telefon : 0261/62380 Mobil : 0178/5144588
Peter_Pellmann@web.de**